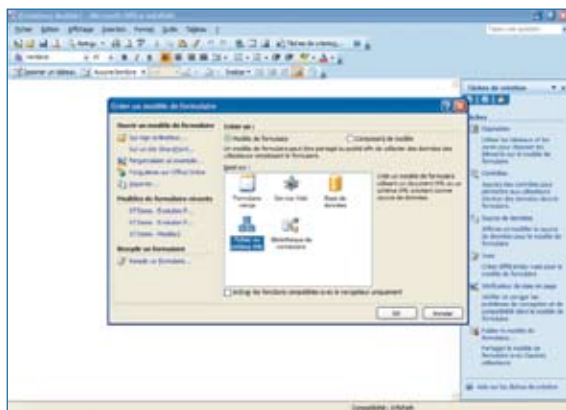


LA SOLUTION COMPLÈTE DE CRÉATION ET DE GESTION DE FORMULAIRES INTÉGRÉE À LA SUITE MICROSOFT OFFICE 2007

Microsoft Office InfoPath 2007 constitue une solution puissante de formulaires totalement interopérable avec vos logiciels Word, Excel, PowerPoint, et même avec votre navigateur Internet. Ainsi, vous pourrez publier vos formulaires sur le web en un clic, qui seront exploitables avec n'importe quel navigateur Internet (QCM pour les élèves, évaluations en ligne...) et obtenir automatiquement les rapports des résultats.

NOUVELLES FONCTIONNALITÉS DE MICROSOFT OFFICE INFOPATH 2007



Les modèles de formulaires Microsoft Office InfoPath 2007 vous permettent de débiter facilement la création de documents ergonomiques et totalement paramétrables

- Faites votre choix parmi les nombreuses options de déploiement. Pour garantir une souplesse et une portée maximales, les solutions de formulaires InfoPath sont déployables sur de nombreux supports : Microsoft Office InfoPath Forms Services, technologie Microsoft Windows SharePoint Services, messages Microsoft Office Outlook 2007, dossiers réseau partagés...



Exemple de formulaire de type administratif

- Profitez d'une multitude de nouveaux modèles aux styles variés pour créer aisément des documents attrayants.
- Diffusez vos formulaires par mail grâce à Microsoft Office Outlook 2007.
- Préparez vos formulaires sous Excel ou Word et importez-les directement dans InfoPath pour gérer et fusionner vos informations et créer des rapports automatiques.
- Remplissez des formulaires InfoPath à partir d'un navigateur Internet.
- Fusionnez vos données pour agréger les résultats.

BÉNÉFICES :

- Profitez d'une expérience utilisateur comparable et cohérente avec celle des autres logiciels de la suite Microsoft Office 2007. L'interface intuitive de InfoPath 2007, ainsi que ses fonctionnalités familières (vérificateur d'orthographe, menus de mise en forme...), vous permettront de réduire votre temps de formation pour prendre immédiatement l'outil en main.
- Utilisez les nombreux modèles prédéfinis pour vous faciliter la création de documents, sans avoir besoin de connaissances particulières en programmation.
- Les formulaires que vous réalisez vous permettront de récolter facilement des informations d'un grand nombre de personnes, comme par exemple un sondage auprès des parents d'élèves. Vous pourrez par la suite traiter toutes ces données automatiquement afin d'obtenir des statistiques détaillées et parfaitement adaptées à vos besoins.



NOUVEAUTÉS DE MICROSOFT OFFICE 2007

- Une nouvelle interface attrayante et conviviale par rubans intelligents et personnalisables, des outils de création de diagrammes et de graphiques repensés.
- Un nouveau format de fichier robuste, plus compact et mieux sécurisé.
- La conversion intégrée des documents au format PDF ou XPS, aussi simple que leur sauvegarde.
- Des possibilités avancées de comparaison, de révision et de publipostage de vos documents.
- De nouveaux outils de suivi, de correction et d'insertion de commentaires, tout en conservant un historique des différentes versions de vos documents. De même, vos fichiers gardent en mémoire les auteurs de toutes les modifications qui leur sont apportées.

Plus d'informations :

- Présentation générique de Microsoft Office InfoPath 2007 :
<http://www.microsoft.com/france/office/2007/programs/infopath/overview.mspx>

Disponibilité de l'application Microsoft Office InfoPath 2007 selon les différentes versions de la suite Microsoft Office 2007 :

| | Microsoft Office Famille & Etudiant 2007 | Microsoft Office Standard 2007 | Microsoft Office Professionnel Plus 2007 | Microsoft Office Entreprise 2007 |
|-------------------------------------|--|--------------------------------|--|----------------------------------|
| Microsoft® Office Word 2007 | ● | ● | A | A |
| Microsoft® Office Excel ® 2007 | ● | ● | A | A |
| Microsoft® Office Outlook ® 2007 | | ● | A | A |
| Microsoft® Office PowerPoint ® 2007 | ● | ● | A | A |
| Microsoft® Office OneNote ® 2007 | ● | | | ● |
| Microsoft® Office Publisher 2007 | | | ● | ● |
| Microsoft® Office Access 2007 | | | A | A |
| Microsoft® Office InfoPath ® 2007 | | | ● | ● |
| Microsoft® Office Communicator 2007 | | | ★ | ★ |
| Microsoft® Office Groove ® 2007 | | | | ● |

A : fonctionnalités avancées permettant de tirer parti de l'intégration d'Office au système d'information de l'établissement au travers des capacités d'Enterprise Content Management, gestion de formulaires électroniques et Information Rights Management.

★ : Communicator 2007 est disponible depuis mi-2007

Références Microsoft Select Education :

| | Référence Licence seule | Référence Licence + Software Assurance 2 ans |
|--|-------------------------|--|
| Microsoft Office InfoPath 2007 | S27-01837 | S27-00055 |
| Microsoft Office Professionnel Plus 2007 | 79P-01207 | 269-05557 |
| Microsoft Office Entreprise 2007 | 76J-01412 | 76J-01454 |